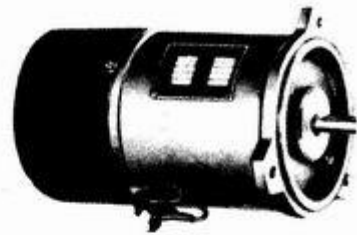


直流测速发电机

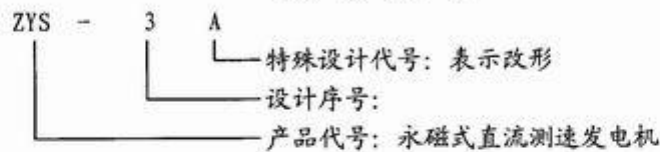
ZYS-A 系列

概述

ZYS-A 系列永磁式直流测速发电机是由 ZYS 系列改型后的新产品，具有使用简单，精度高，重量轻，体积小等特点。用以测量旋转体的转速，也可作速度信号的传送器，在自动调节系统中作测速反馈元件用。



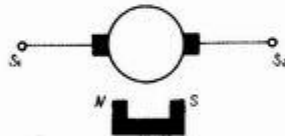
型号说明



使用条件

1. 按环境条件等级 I 级 GBn 57-77.
2. 温度：-25°C ~ 40°C.
3. 相对湿度：在 25°C 时达 90%.
4. 海拔高度：2500 米.
5. 气压值：548 毫米汞柱高.
6. 振动：振频 10 赫兹，双振幅 1.5 毫米.
7. 冲击：峰值加速度 4 g.

电原理图



技术数据

型号	额定电压 (V)	额定电流 (A)	负载电阻 (Ω)	额定功率 (W)	额定转速 (r/min)	图号	备注
ZYS-1A	55	0.080	687	4.4	0-2000	1	
ZYS-2A	220	0.200	1100	44	0-3000	1	
ZYS-3A	110	0.2	550	22	0-2000	1	
ZYS-4A	40	0.08	500	3.2	0-1000	1	
ZYS-4AA	40	0.1	400	4	0-1000	1	双轴伸
ZYS-5A	80	0.2	400	16	0-3000	1	
ZYS-6A	110	0.2	550	22	0-3000	1	
ZYS-7A	80	0.2	400	16	0-4000	1	
ZYS-8A	60	0.073	820	4.4	0-600	1	
ZYS-9A	180	0.01	1800	1.8	0-1500	1	
ZYS-10A	100	0.1	1000	10	0-1000	3	
ZYS-11A	110	0.127	1400	14	0-1500	1	